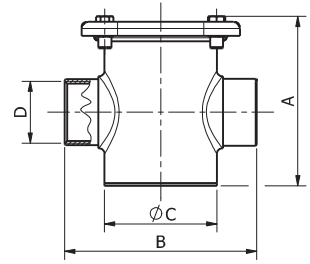
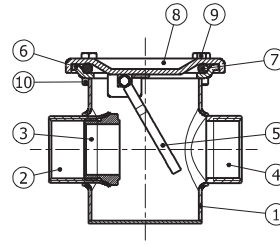


M1

# FLOY / 2.0

**Valvole di ritegno a clapet in acciaio inox stampato ispezionabile /**  
 Inspectable swing check valves fabricated from pressed stainless steel



**Modello / Model**  
**FLOY 2.0**

**Materiale / Material**  
 Aisi 316

**Tenuta / Seal**  
 PTFE

**DN**  
 15 – 40

**PN**  
 16

## Caratteristiche tecniche / Construction features

- **Lavorazione: acciaio inox stampato /**  
 Manufacturing process: pressed stainless steel
- **Trattamento superficiale sgrassaggio, decapaggio ed elettrolucidatura /**  
 Surface treatment degreasing, pickling and electropolishing
- **Connessioni filettate gas femmina secondo /**  
 Threaded ends gas female according to  
 UNI ISO 228/1
- **Saldature a TIG senza apporto di materiale /**  
 Welded joints: made with TIG method without any additional material
- **Pressione nominale di esercizio /**  
 Nominal working pressure  
 16 bar
- **Temperatura di esercizio /**  
 Working temperature  
 -20°C – +180°C

## Componenti e materiali / Components and materials

<b>1</b>	<b>Corpo / Body</b>	Acciaio inox / SS Aisi 316
<b>2</b>	<b>Manicotto lato mandata / Outlet end</b>	Acciaio inox / SS Aisi 316
<b>3</b>	<b>Guarnizione / Seal</b>	PTFE
<b>4</b>	<b>Manicotto lato aspirazione / Inlet end</b>	Acciaio inox / SS Aisi 316
<b>5*</b>	<b>Battente / Disc</b>	Acciaio inox / SS Aisi 316
<b>6</b>	<b>Base coperchio / Cover base</b>	Acciaio inox / SS Aisi 316
<b>7*</b>	<b>Anello OR / O-ring</b>	FPM
<b>8*</b>	<b>Coperchio / Cap</b>	Acciaio inox / SS Aisi 316
<b>9*</b>	<b>Vite TE M5 / TE M5 Screws</b>	Acciaio inox / SS Aisi 304
<b>10</b>	<b>Rivetto / Rivets</b>	Acciaio inox / SS Aisi 304

\* **Ricambi disponibili / Spare parts**

## Dimensioni e pesi / Dimensions and weights

Codice Code	Misura Size	DN	PN	Peso in gr. Weight in gr.	KV m <sup>3</sup> /h	Dimensioni in mm Dimensions in mm			
						A	B	C	D
900336	1/2"	15	16	370	8,8	73	86	48,3	1/2" F
900337	3/4"	20	16	590	10,5	85	104	60,3	3/4" F
900338	1"	25	16	620	32	91	105	60,3	1" F
900339	1" 1/4	32	16	960	35,5	106	126	76,1	1" 1/4 F
900340	1" 1/2	40	16	1.030	83	112	127	76,1	1" 1/2 F